

Số: 146/UBND-KTTH

Minh Long, ngày 04 tháng 3 năm 2019

Về việc điều tra phát hiện
loài sâu keo mùa Thu
Spodoptera frugiperda

Kính gửi:

- Phòng Nông nghiệp và PTNT huyện;
- Trung tâm Dịch vụ nông nghiệp huyện;
- Ủy ban nhân dân các xã.

Thực hiện Công văn số 76/TTBVTV ngày 22/02/2019 của Chi cục trồng trọt và Bảo vệ thực vật tỉnh Quảng Ngãi về việc điều tra phát hiện loài sâu keo mùa Thu *Spodoptera frugiperda*.

Sâu keo mùa Thu là loài sâu hại mới, có tên tiếng anh là Fall Armyworm, tên khoa học là *Spodoptera frugiperda*, có nguồn gốc từ những vùng nhiệt đới và cận nhiệt đới châu Mỹ. Loài sâu này phát hiện tại châu Á (tại Ấn Độ) vào tháng 7/2018. Chúng lây lan nhanh và gây hại tại các vùng bị xâm nhiễm. Hiện nay, loài sâu hại này đã xuất hiện tại Bangladesh, Srilanka, Myanmar, Thái Lan và Trung Quốc (Có kèm theo một số thông tin và hình ảnh về loài sâu keo mùa Thu *Spodoptera frugiperda*). Theo Cục Bảo vệ thực vật, sâu keo mùa Thu (*Spodoptera frugiperda*) có khả năng phát tán vào Việt Nam và gây hại nghiêm trọng nếu không có biện pháp phòng chống kịp thời.

Trước tình hình trên, UBND huyện Minh Long chỉ đạo như sau:

1. Phòng Nông nghiệp và Phát triển nông thôn, Trung tâm Dịch vụ nông nghiệp huyện:

Tích cực phối hợp với các địa phương để theo dõi, kiểm tra, đôn đốc, hướng dẫn các địa phương và bà con nhân dân triển khai các biện pháp phòng ngừa có hiệu quả.

2. Ủy ban nhân dân các xã:

- Khẩn trương thực hiện tốt thông tin tuyên truyền trên loa, đài truyền thanh phổ biến thông tin về loài Sâu keo mùa Thu đến người sản xuất nông nghiệp.

- Khi phát hiện sâu hại mới nghi ngờ là Sâu keo mùa Thu bị thì thông báo ngay cho Trung tâm Dịch vụ nông nghiệp huyện để kiểm tra và hướng dẫn xử lý kịp thời.

- Thường xuyên báo cáo tình hình sâu bệnh hại cho UBND huyện (qua phòng Nông nghiệp và PTNT huyện) để kịp thời tham mưu UBND huyện chỉ đạo.

Đề nghị Trưởng phòng Nông nghiệp và PTNT huyện, Giám đốc Trung tâm Dịch vụ nông nghiệp huyện, Chủ tịch UBND các xã triển khai thực hiện./.

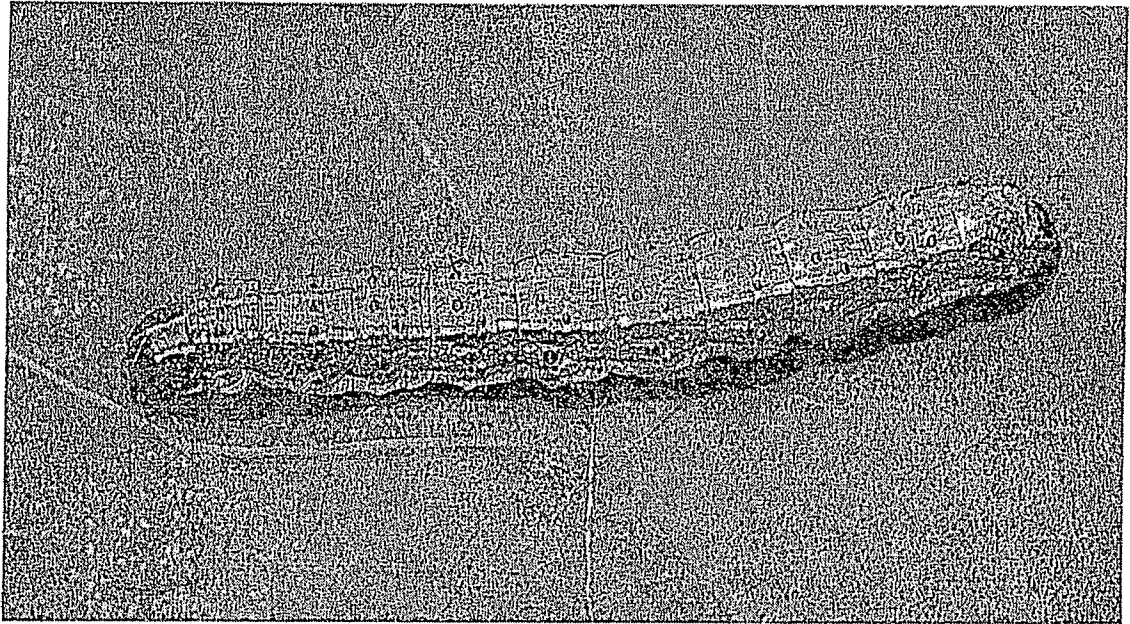
Nơi nhận:

- Như trên;
- TT. HU, HĐND huyện;
- CT, các PCT;
- Các Hội Đoàn thể;
- Đài TTPLTH huyện;
- VP: C, PCVP;
- Lưu: VT.

**KT. CHỦ TỊCH
PHÓ CHỦ TỊCH**



Đình Văn Điết

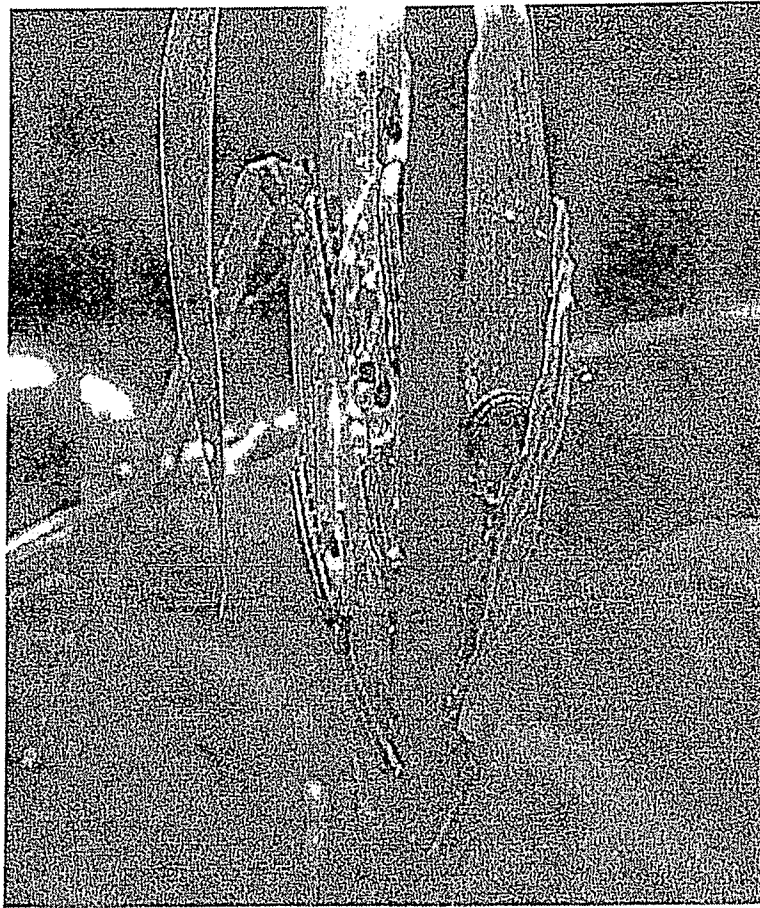


(4)

Hình 3 và 4: Sâu non sâu keo mùa Thu *Spodoptera frugiperda*



(5)



(6)

Hình 5 và 6: Triệu chứng gây hại trên cây ngô của sâu keo mùa Thu
Spodoptera frugiperda

MỘT SỐ THÔNG TIN VÀ HÌNH ẢNH VỀ LOÀI SÂU KEO MÙA THU *Spodoptera frugiperda*

(Nguồn CABI, thông tin chi tiết tham khảo trên Webside:
<https://www.cabi.org/isc/datasheet/29810>).

1. Đặc điểm hình thái

Sâu trưởng thành có chiều dài cơ thể 1,6 – 1,7 cm và sải cánh là 3,7 - 3,8 cm, con cái dài hơn. Trứng được đẻ thành bọc, mỗi bọc 150-200 trứng, quả trứng có hình cầu, đường kính 0,75mm. Ấu trùng có màu xanh nhạt đến nâu sẫm, ở giai đoạn tuổi 6, ấu trùng dài 3-4 cm. Nhộng có chiều dài 1,3-1,7 cm (tùy theo con đực và con cái) và có màu nâu sáng bóng.

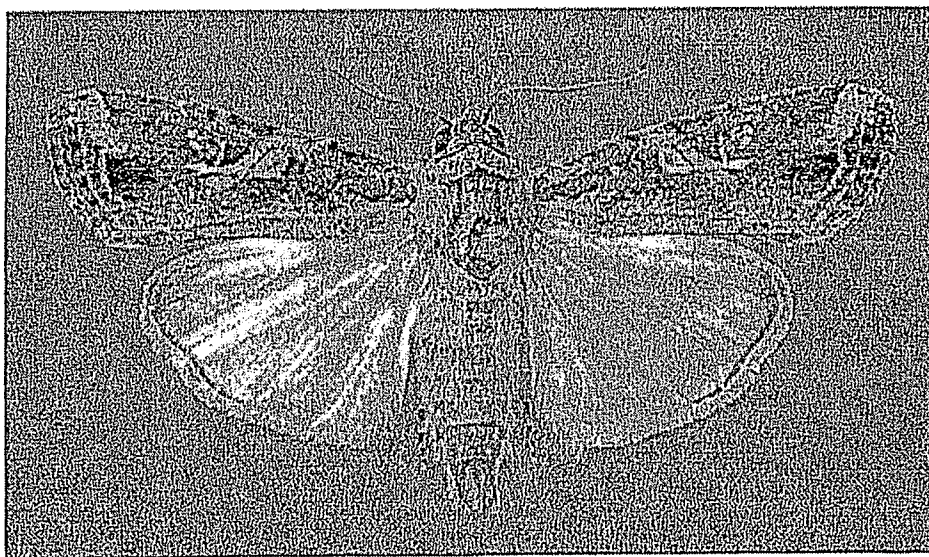
2. Ký chủ

Sâu keo mùa Thu *Spodoptera frugiperda* là loài sâu hại đa thực, chúng có thể gây hại trên 80 loại cây trồng, gây hại nặng trên nhóm cây họ hòa thảo như: ngô, lúa, kê và cây mía. Ngoài ra cũng đã được phát hiện gây hại trên các loại rau, cây bông

3. Phân bố

Loài sâu keo mùa Thu đã được phát hiện gây hại tại các quốc gia thuộc châu Á, châu Phi, châu Mỹ (bắc Mỹ, trung Mỹ và nam Mỹ) và một số quốc gia tại châu Âu. Trong đó tại châu Á loài sâu hại này đã xuất hiện và gây hại tại Ấn Độ, Banglades, Srilanka, Myanmar, Thái Lan, Yemen và Trung Quốc.

4. Một số hình ảnh về sâu keo mùa Thu *Spodoptera frugiperda*

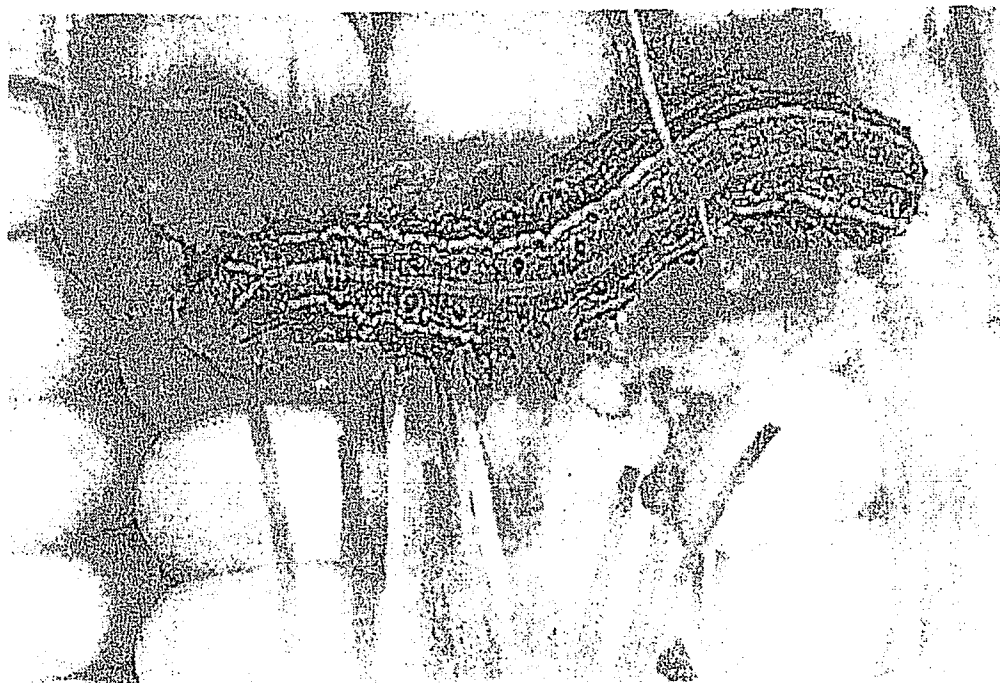


(1)



(2)

Hình 1 và 2: Trưởng thành sâu keo mùa Thu *Spodoptera frugiperda*



(3)